

# SONDERWUNSCH KATALOG

## Sonderwünsche:

### Garage / Carport

#### **Fahrradunterstand**

Liefere und Aufstellen eines überdachten Fahrradunterstands, Größe gemäß Werkplan, inkl. Fundamente gemäß Baubeschreibung. Der Fahrradunterstand wird als feuerverzinkte Stahlkonstruktion oder als Aluminiumkonstruktion mit offenen Stützen / Streben, einem Wellblechdach und 3 Seitenwänden aus Holzlamellen hergestellt.

Das Dach entwässert frei ohne Rinne.

Hinweis:

Zusätzliche Pflasterflächen, falls erforderlich, sind nicht enthalten.

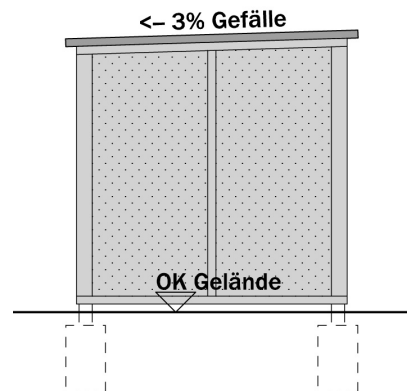
Dieser Sonderwunsch muss mindestens 4 Wochen vor Beginn der Erdarbeiten beauftragt werden.

Die Bestellung dieses Sonderwunschs führt zu einer Bauzeitverlängerung.

Best.-Nr.: 9.90.20

Preis: 4.520,00 €

#### Seitenansicht



Beispielhafte Darstellung

#### **Zulage Seitenwand u. Tür Fahrradunterstand**

Zulage für die Ausführung der offenen Seite des Fahrradunterstands mit einer Seitenwand aus Holzlamellen sowie einer einflügeligen Drehtür inkl. Schloss.

Hinweis:

Zusätzliche Pflasterflächen, falls erforderlich, sind nicht enthalten.

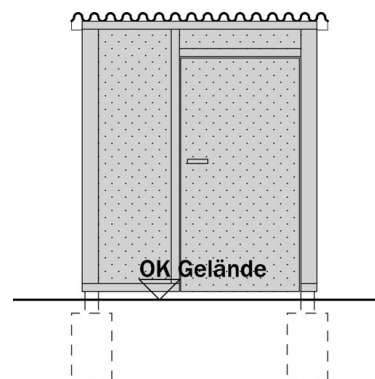
Dieser Sonderwunsch muss mindestens 4 Wochen vor Beginn der Erdarbeiten beauftragt werden.

Die Bestellung dieses Sonderwunschs führt zu einer Bauzeitverlängerung.

Best.-Nr.: 9.90.21

Preis: 1.456,00 €

#### Vorderansicht



Beispielhafte Darstellung

## **EG**

### **Trennwand Küche**

Ausführung einer 10 cm starken Küchentrennwand inkl. Maler- und Spachtelarbeiten gemäß Baubeschreibung inklusive Herstellen einer Türöffnung und Einbau einer Küchentür (Größe gemäß Planung) gemäß Baubeschreibung.  
Zusätzlich wird ein Heizkörper in der Küche gemäß Wärmebedarfsberechnung vorgesehen. Bei Ausführung einer Fußbodenheizung im Erdgeschoss wird anstatt dem Heizkörper ein zusätzlicher Raumtemperaturregler eingebaut.

Es wird eine Erweiterung der Elektroinstallation benötigt. Diese muss gesondert beauftragt werden.

Ausführung gemäß Sonderwunschplan.

#### **Hinweis:**

Dieser Sonderwunsch muss mindestens 2 Wochen vor Rohbaufertigstellung beauftragt werden.

Die Bestellung dieses Sonderwunschs führt zu einer Bauzeitverlängerung.

Best.-Nr.: 2.05.01

Preis: 2.850,00 €



Beispielhafte Darstellung

# SONDERWUNSCH KATALOG

## Windfangtür

Ausführung einer 10 cm starken Trennwand inkl. Maler- und Spachtelarbeiten gemäß Baubeschreibung inklusive Herstellen einer Türöffnung und Einbau einer Windfangtür (Größe gemäß Planung) gemäß Baubeschreibung.  
Falls erforderlich wird ein Heizkörper im Flur gemäß Wärmebedarfsberechnung vorgesehen.

Zusätzlich wird im Flur im Erdgeschoss ein Rauchmelder eingebaut. Dies ist im Preis bereits berücksichtigt.

Es wird eine Erweiterung der Elektroinstallation benötigt. Diese muss gesondert beauftragt werden.

Ausführung gemäß Sonderwunschplan.

### Hinweis:

Dieser Sonderwunsch muss mindestens 2 Wochen vor Rohbaufertigstellung beauftragt werden.

Die Bestellung dieses Sonderwunschs führt zu einer Bauzeitverlängerung.

Best.-Nr.: 2.05.02

Preis: 2.450,00 €



Beispielhafte Darstellung



# SONDERWUNSCH KATALOG

## Parallel-Schiebetür Terrassenfenster

Liefern und Montieren einer Parallel - Schiebe - Kipp - Tür anstatt dem Terrassen-Fensterelement gem. Baubeschreibung.  
Die Schiebetür besteht aus einem feststehenden und einem schiebbaren Element.

Die Festlegung des feststehenden Elements erfolgt gemäß Sonderwunschplan.

**Hinweis:**

Das Schiebeelement der Parallel - Kipp - Schiebetür kann maximal 1,40 m breit ausgeführt werden.

Dieser Sonderwunsch muss mindestens 2 Wochen vor der Fertigstellung der Decke über dem Untergeschoss bzw. 2 Wochen vor Fertigstellung der Bodenplatte im Erdgeschoss beauftragt werden.

Best.-Nr.: 2.40.01

Preis: 3.590,00 €



Beispielhafte Darstellung

## Hebe-Schiebetür Terrassenfenster

Liefern und Montieren einer Hebe - Schiebe - Tür anstatt dem Terrassen-Fensterelement gem. Baubeschreibung.  
Die Schiebetür besteht aus einem feststehenden und einem schiebbaren Element.

Die Festlegung des feststehenden Elements erfolgt gemäß Sonderwunschplan.

**Hinweis:**

Das Schiebeelement der Hebe - Schiebetür kann maximal 1,80 m breit ausgeführt werden. Die Teilung des Fensterelements erfolgt standardgemäß mittig.

Dieser Sonderwunsch muss mindestens 2 Wochen vor der Fertigstellung der Decke über dem Untergeschoss bzw. 2 Wochen vor Fertigstellung der Bodenplatte im Erdgeschoss beauftragt werden.

Best.-Nr.: 2.40.02

Preis: 4.990,00 €



Beispielhafte Darstellung

# SONDERWUNSCH KATALOG

## **Bodenfliesen anstatt Parkett Wohnen EG**

Ausführung von Bodenfliesen (im Format ca. 30 x 60 cm) gemäß Bemusterung im Wohn- / Essbereich im Erdgeschoss inkl. Sockelleiste anstatt Parkett gemäß Baubeschreibung,  
(Preisklasse der Fliesen und der Sockelleiste gemäß Baubeschreibung).

Hinweis:  
Dieser Sonderwunsch muss mindestens 2 Wochen vor Rohbaufertigstellung beauftragt werden.  
Die Bestellung dieses Sonderwunschs führt zu einer Bauzeitverlängerung.

Best.-Nr.: 2.55.01

Preis: 1.400,00 €



Beispielhafte Darstellung

## **Laminat anstatt Parkett Wohnen EG**

Ausführung von Laminatboden mit Sockelleiste gemäß Bemusterung im Erdgeschoss Wohnen / Essen anstatt Parkett gemäß Baubeschreibung.

Hinweis:  
Dieser Sonderwunsch muss mindestens 2 Wochen vor Rohbaufertigstellung beauftragt werden.  
Die Bestellung dieses Sonderwunschs führt zu einer Bauzeitverlängerung.

Best.-Nr.: 2.60.04

Preis: 0,00 €



Beispielhafte Darstellung

# SONDERWUNSCH KATALOG

## **Parkett anstatt Bodenfliesen Küche EG**

Ausführung von Parkettboden gemäß Baubeschreibung mit Sockelleiste gemäß Bemusterung in der Küche im Erdgeschoss anstatt Bodenfliesen gemäß Baubeschreibung.

**Hinweis:**

Wir weisen darauf hin, dass es sich bei der Ausführung von Parkett- / Vinylboden in der Küche im Erdgeschoss um einen wasserempfindlichen Boden handelt.

Dieser Sonderwunsch muss mindestens 2 Wochen vor Rohbaufertigstellung beauftragt werden.

Die Bestellung dieses Sonderwunschs führt zu einer Bauzeitverlängerung.

Best.-Nr.: 2.60.05

Preis: 0,00 €



Beispielhafte Darstellung

## **Parkett anstatt Bodenfliesen Diele EG**

Ausführung von Parkettboden gemäß Baubeschreibung mit Sockelleiste gemäß Bemusterung in der Diele im Erdgeschoss anstatt Bodenfliesen gemäß Baubeschreibung.

**Hinweis:**

Wir weisen darauf hin, dass es sich bei der Ausführung von Parkett- / Vinylboden in der Diele im Erdgeschoss um einen wasserempfindlichen Boden handelt.

Dieser Sonderwunsch muss mindestens 2 Wochen vor Rohbaufertigstellung beauftragt werden.

Die Bestellung dieses Sonderwunschs führt zu einer Bauzeitverlängerung.

Best.-Nr.: 2.60.06

Preis: 0,00 €



Beispielhafte Darstellung

# SONDERWUNSCH KATALOG

## Küchendunstabzug

Herstellen einer Öffnung, entweder  $d = \text{ca. } 160 \text{ mm}$  (Kernbohrung) oder  $\text{ca. } 200 \times 200 \text{ mm}$  (Aussparung im Mauerwerk, Unterkante Decke), zur Aufnahme eines Dunstabzugsrohrs  $d = \text{ca. } 150 \text{ mm}$ .  
Die Außendämmung der Fassade wird über die Öffnung geklebt.

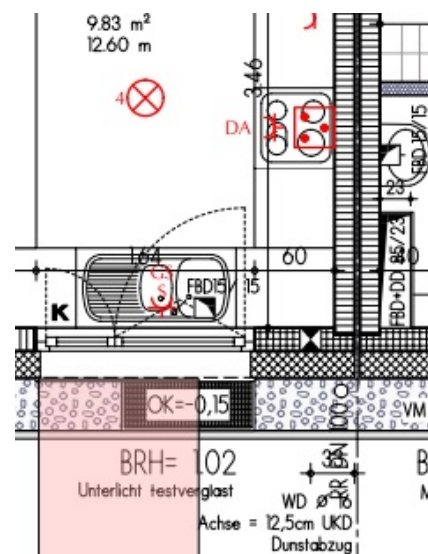
Ausführung gemäß Sonderwunschplan.

### Hinweis:

Das spätere Ausschneiden der Dämmung und der Einbau des Mauerkastens erfolgt durch den Käufer, angepasst auf sein Abzugssystem.  
Dieser Sonderwunsch muss mindestens 2 Wochen vor Rohbaufertigstellung beauftragt werden.

Best.-Nr.: 2.90.01

Preis: 820,00 €



Beispielhafte Darstellung

## Wandfliesen Gäste WC umlaufend

Ausführung der Wandfliesen im Gäste WC im Erdgeschoss an allen 4 Seiten bis zu einer Höhe von  $\text{ca. } 1,25 \text{ m}$  anstatt der Ausführung gemäß Baubeschreibung.  
(Preisklasse der Fliesen und der Sockelleiste gemäß Baubeschreibung).

### Hinweis:

Dieser Sonderwunsch muss mindestens 2 Wochen vor Rohbaufertigstellung beauftragt werden.  
Die Bestellung dieses Sonderwunschs führt zu einer Bauzeitverlängerung.

Best.-Nr.: 2.55.03

Preis: 784,00 €



Beispielhafte Darstellung



## **Wand + Tür bei Treppe**

Verlängern der 10 cm starken Trennwand zwischen Treppe und Essbereich im Erdgeschoss inkl. Maler- und Spachtelarbeiten gemäß Baubeschreibung inklusive Herstellen einer Türöffnung und Einbau einer Innentür (Größe gemäß Planung) gemäß Baubeschreibung.

Ausführung gemäß Sonderwunschplan.

**Hinweis:**

Dieser Sonderwunsch muss mindestens 2 Wochen vor Rohbaufertigstellung beauftragt werden.

Die Bestellung dieses Sonderwunschs führt zu einer Bauzeitverlängerung.

Best.-Nr.: 2.05.03

Preis: 1.090,00 €

Beispielhafte Darstellung

## OG

### Trennwand Kinderzimmer

Ausführung einer 10 cm starken Trennwand zur Trennung des Kinderzimmers in zwei Räume inkl. Malerarbeiten gemäß Baubeschreibung inklusive Herstellen einer Türöffnung mit Einbau einer Innentür (Größe gemäß Planung) gemäß Baubeschreibung.

Falls erforderlich wird ein Heizkörper im Kinderzimmer gemäß Wärmebedarfsberechnung vorgesehen. Bei Ausführung einer Fußbodenheizung im ganzen Haus wird ein zusätzlicher Raumtemperaturregler eingebaut.

Zusätzlich wird im Kinderzimmer im Obergeschoss ein Rauchmelder eingebaut. Dies ist im Preis bereits berücksichtigt.

Es wird eine Erweiterung der Elektroinstallation benötigt. Diese muss gesondert beauftragt werden.

Ausführung gemäß Sonderwunschplan.

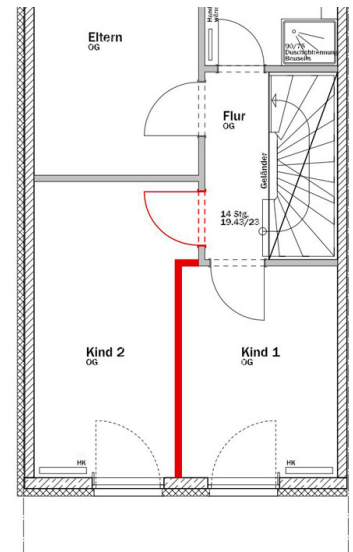
#### Hinweis:

Dieser Sonderwunsch muss mindestens 2 Wochen vor Rohbaufertigstellung beauftragt werden.

Die Bestellung dieses Sonderwunschs führt zu einer Bauzeitverlängerung.

Best.-Nr.: 3.05.01

Preis: 3.420,00 €



Beispielhafte Darstellung

# SONDERWUNSCH KATALOG

## Entfall Abstellraum OG

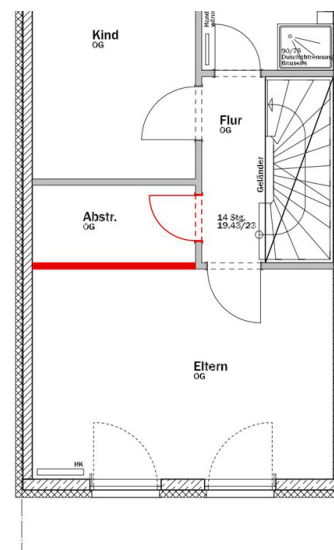
Entfall der Trennwand Abstellkammer / Kinderzimmer.  
Sowie entfall der Innentür des Abstellraumes und Entfall der Elektroausstattung.

Ausführung gemäß Sonderwunschplan.

Hinweis:  
Dieser Sonderwunsch muss mindestens 2 Wochen vor Rohbaufertigstellung  
beauftragt werden.

Best.-Nr.: 3.05.03

Erstattung: 510,00 €



Beispielhafte Darstellung

## Bodengleiche Dusche - Mittelablauf

Herstellen einer bodengleich gefliesten Dusche mit Mittelablauf anstatt der  
Duschwanne gemäß Baubeschreibung im Bad OG inkl. Abdichtungsarbeiten.  
Preisklasse der Bodenfliesen gemäß Baubeschreibung.

Ausführung gemäß Sonderwunschplan.

Hinweis:  
Dieser Sonderwunsch kann nur bei Anordnung der Dusche am Versorgungsschacht  
beauftragt werden.

Wir weisen darauf hin, dass zur Vermeidung von Spritzwasser der Einbau einer  
Duschtrennwand notwendig ist. Bei Ausführung einer Fußbodenheizung wird diese  
nicht im Duschbereich verlegt.

Dieser Sonderwunsch muss mindestens 2 Wochen vor Rohbaufertigstellung  
beauftragt werden.

Die Bestellung dieses Sonderwunschs führt zu einer Bauzeitverlängerung.

Best.-Nr.: 3.25.02

Preis: 1.895,00 €



Beispielhafte Darstellung

# SONDERWUNSCH KATALOG

## **Bodengleiche Dusche - Rinnenablauf**

Herstellen einer bodengleich gefliesten Dusche mit Rinnenablauf anstatt der Duschwanne gemäß Baubeschreibung im Bad OG inkl. Abdichtungsarbeiten.  
Preisklasse der Bodenfliesen gemäß Baubeschreibung.

Ausführung gemäß Sonderwunschplan.

### Hinweis:

Dieser Sonderwunsch kann nur bei Anordnung der Dusche am Versorgungsschacht beauftragt werden.

Wir weisen darauf hin, dass zur Vermeidung von Spritzwasser der Einbau einer Duschtrennwand notwendig ist. Bei Ausführung einer Fußbodenheizung wird diese nicht im Duschbereich verlegt.

Dieser Sonderwunsch muss mindestens 2 Wochen vor Rohbaufertigstellung beauftragt werden.

Die Bestellung dieses Sonderwunschs führt zu einer Bauzeitverlängerung.

Best.-Nr.: 3.25.03

Preis: 2.450,00 €



Beispielhafte Darstellung



## Vorbereitung Bodengleiche Dusche bei Fliesen EL

Vorbereitung einer bodengleich gefliesten Dusche bei Ausführung der Fliesenarbeiten in Eigenleistung.

Dies beinhaltet eine Estrichaussparung im Bad, Größe der Aussparung gemäß Planung.

Das Abwasserrohr endet bündig an der Außenkante der Schacht - bzw. Installationswand.

Die fachgerechte Ausführung des Abflussrohrs zur Dusche, das Ergänzen des Estrichs inkl. Einhaltung der Schallschutzanforderungen sowie die Montage der Dusche inkl. Abdichtung erfolgt in Eigenleistung.

Ausführung gemäß Sonderwunschplan.

### Hinweis:

Dieser Sonderwunsch kann nur bei Anordnung der Dusche am Versorgungsschacht beauftragt werden.

Wir weisen darauf hin, dass zur Vermeidung von Spritzwasser der Einbau einer Duschtrennwand notwendig ist. Bei Ausführung einer Fußbodenheizung wird diese nicht im Duschbereich verlegt.

Dieser Sonderwunsch kann nur bei gleichzeitiger Beauftragung der Fliesenarbeiten in Eigenleistung bestellt werden.

Bei Ausführung einer Fußbodenheizung wird diese im Bereich der Estrichaussparung nicht verlegt.

Dieser Sonderwunsch muss mindestens 2 Wochen vor Rohbaufertigstellung beauftragt werden.

Die Bestellung dieses Sonderwunschs führt zu einer Bauzeitverlängerung.

### ACHTUNG:

Arbeiten in Eigenleistung können aus haftungsrechtlichen Gründen erst nach der Abnahme und Übergabe des Hauses durchgeführt werden.

Beispielhafte Darstellung

Best.-Nr.: 3.25.04

Preis: 320,00 €

# SONDERWUNSCH KATALOG

## **Vergrößerung Bodengleiche Dusche, ca. 90 x 140 cm**

Zulage für die Vergrößerung der gefliesten bodengleichen Dusche auf ca. 90 x 140 cm anstatt der Ausführung gemäß Planung (ca. 90 x 90 cm).

Preisklasse der Bodenfliesen gemäß Baubeschreibung.

Ausführung gemäß Sonderwunschplan.

### Hinweis:

Dieser Sonderwunsch kann nur bei Anordnung der Dusche am Versorgungsschacht und technischer Machbarkeit, sowie bei gleichzeitiger Bestellung der gefliesten bodengleichen Dusche beauftragt werden.

Dieser Sonderwunsch kann nur bestellt werden, wenn die empfohlenen Mindestabstände zwischen den einzelnen Sanitärobjekten im Bad OG eingehalten werden können.

Wir weisen darauf hin, dass zur Vermeidung von Spritzwasser der Einbau einer Duschtrennwand notwendig ist.

Bei Ausführung einer Fußbodenheizung wird diese nicht im Duschbereich verlegt.

Dieser Sonderwunsch muss mindestens 2 Wochen vor Rohbaufertigstellung beauftragt werden.

Die Bestellung dieses Sonderwunschs führt zu einer Bauzeitverlängerung.



Beispielhafte Darstellung

Best.-Nr.: 3.25.13

Preis: 390,00 €

## 2. Waschtisch Bad

Lieferrn und Montieren eines 2. Waschtischs im Bad OG inkl. Einbau eines Waschtisch-Untergestells sowie aller benötigten Leitungen und Befestigungen. Zur Ausführung kommt ein Einzel - Waschtisch, Breite ca. 60 cm, sowie eine Waschtisch-Armatur in der Qualität gemäß Baubeschreibung.

Zusätzlich benötigte Vorwände sind enthalten.

Eventuell kann eine Erweiterung der Elektroinstallation benötigt werden. Diese muss gesondert beauftragt werden.

Ausführung gemäß Bemusterung und Sonderwunschplan.

### Hinweis:

Dieser Sonderwunsch kann nur bestellt werden, wenn die empfohlenen Mindestabstände zwischen den einzelnen Sanitärobjekten im Bad OG eingehalten werden können.

Dieser Sonderwunsch muss mindestens 2 Wochen vor Rohbaufertigstellung beauftragt werden.

Die Bestellung dieses Sonderwunschs führt zu einer Bauzeitverlängerung.



Beispielhafte Darstellung

Best.-Nr.: 3.25.05

Preis: 2.190,00 €

# SONDERWUNSCH KATALOG

## Entfall Badewanne mit Armatur

Entfall der Badewanne mit Armatur in der Qualität und Größe der Baubeschreibung inklusive Entfall der Leitungen und, falls vorhanden, der Sanitärvorwand. Herstellen des Bodenbelags gemäß Baubeschreibung im Bereich der entfallenen Badewanne.

Ausführung gemäß Bemusterung und Sonderwunschplan.

**Hinweis:**

Dieser Sonderwunsch muss mindestens 2 Wochen vor Rohbaufertigstellung beauftragt werden.

Best.-Nr.: 6.25.05

Erstattung: 429,00 €



Beispielhafte Darstellung

## Entfall Dusche mit Armatur

Entfall der Dusche mit Armatur in der Qualität und Größe der Baubeschreibung inklusive Entfall der Leitungen. Herstellen des Bodenbelags gemäß Baubeschreibung im Bereich der entfallenen Dusche.

Ausführung gemäß Bemusterung und Sonderwunschplan.

**Hinweis:**

Dieser Sonderwunsch muss mindestens 2 Wochen vor Rohbaufertigstellung beauftragt werden.

Best.-Nr.: 6.25.06

Erstattung: 378,00 €



Beispielhafte Darstellung



# SONDERWUNSCH KATALOG

## Zusätzliches Bidet

Liefern und Montieren eines zusätzlichen wandhängenden Bidets im Bad OG inkl. Einbau eines Bidet-Untergestells sowie aller benötigten Leitungen und Befestigungen.  
Zur Ausführung kommt ein Wandbidet sowie eine Bidet-Armatur in der Qualität gemäß Baubeschreibung.

Zusätzlich benötigte Vorwände sind enthalten.

Eventuell kann eine Erweiterung der Elektroinstallation benötigt werden.  
Diese muss gesondert beauftragt werden.

Ausführung gemäß Bemusterung und Sonderwunschplan.

Hinweis:  
Dieser Sonderwunsch muss mindestens 2 Wochen vor Rohbaufertigstellung beauftragt werden.  
Die Bestellung dieses Sonderwunschs führt zu einer Bauzeitverlängerung.

Best.-Nr.: 3.25.10

Preis: 3.496,00 €



Beispielhafte Darstellung

# SONDERWUNSCH KATALOG

## Dusch - WC TECE One

Liefere und Einbaue eines Dusch - WC's im Bad anstatt dem Standard WC gemäß Baubeschreibung inkl. Abändern der vorhandenen Vorwandinstallation, Ausführen eines Kalt- und Warmwasseranschlusses für das Dusch WC.

Zur Ausführung kommt:

"TECE One WC mit Duschfunktion, spülrandlos, WC-Sitz mit Absenkautomatik"

inkl. Regler für die Einstellung der Wassertemperatur und Wassermenge.

Ausführung gemäß Sonderwunschplan.

Hinweis:

Dieser Sonderwunsch muss mindestens 2 Wochen vor Rohbaufertigstellung beauftragt werden.

Die Bestellung dieses Sonderwunschs führt zu einer Bauzeitverlängerung.

Best.-Nr.: 2.25.23

Preis: 3.105,00 €



Beispielhafte Darstellung

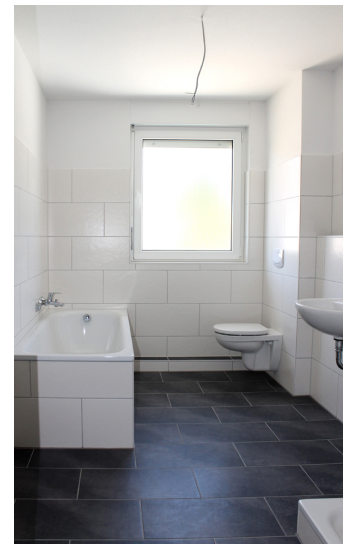
## Planungspauschale

Mehrkosten für die Umplanung der Anordnung der Sanitärobjekte und evtl. des Heizkörpers im Bad aufgrund der Vorfertigung der Vorwand- und Schachtinstallation im Bad.

Technisch notwendige Vorwände, falls erforderlich, sind separat zu beauftragen.

Best.-Nr.: 3.25.20

Preis: 400,00 €



Beispielhafte Darstellung

# SONDERWUNSCH KATALOG

## **Bodenfliesen anstatt Parkett im OG**

Ausführung von Bodenfliesen (im Format ca. 30 x 60 cm) gemäß Bemusterung im Obergeschoss inkl. Sockelleiste anstatt Parkett gemäß Baubeschreibung, (Preisklasse der Fliesen und der Sockelleiste gemäß Baubeschreibung).

### Hinweis:

Dieser Sonderwunsch muss mindestens 2 Wochen vor Rohbaufertigstellung beauftragt werden.

Die Bestellung dieses Sonderwunschs führt zu einer Bauzeitverlängerung.

Best.-Nr.: 3.55.01

Preis: 1.760,00 €



Beispielhafte Darstellung

## **DG**

### **Trennwand DG**

Ausführung einer 10 cm starken Wand zur Trennung des Dachgeschosses in 2 einzelne Räume inkl. Malerarbeiten gemäß Baubeschreibung inklusive Herstellen einer Türöffnung sowie Einbau einer Innentür (Größe gemäß Planung) gemäß Baubeschreibung.

Bei Ausführung einer Fußbodenheizung im ganzen Haus wird ein zusätzlicher Raumtemperaturregler eingebaut.

Zusätzlich wird im Dachgeschoss ein Rauchmelder eingebaut. Dies ist im Preis bereits berücksichtigt.

Es wird eine Erweiterung der Elektroinstallation benötigt. Diese muss gesondert beauftragt werden.

Ausführung gemäß Sonderwunschplan.

#### **Hinweis:**

Dieser Sonderwunsch muss mindestens 2 Wochen vor Rohbaufertigstellung beauftragt werden.

Die Bestellung dieses Sonderwunschs führt zu einer Bauzeitverlängerung.

Best.-Nr.: 4.05.01

Preis: 4.270,00 €



Beispielhafte Darstellung



# SONDERWUNSCH KATALOG

## **Abstellraum DG**

Ausführung einer 10 cm starken Wand zur Herstellung eines Abstellraums im Dachgeschosses inkl. Malerarbeiten gemäß Baubeschreibung inklusive Herstellen einer Türöffnung mit Einbau einer Innentür (Größe gemäß Planung) gemäß Baubeschreibung.

Zusätzlich wird ein Heizkörper im Abstellraum gemäß Wärmebedarfsberechnung vorgesehen. Bei Ausführung einer Fußbodenheizung im ganzen Haus wird anstatt dem Heizkörper ein zusätzlicher Raumtemperaturregler eingebaut.

Es wird eine Erweiterung der Elektroinstallation benötigt. Diese muss gesondert beauftragt werden.

Ausführung gemäß Sonderwunschplan.

### Hinweis:

Dieser Sonderwunsch muss mindestens 2 Wochen vor Rohbaufertigstellung beauftragt werden.

Die Bestellung dieses Sonderwunschs führt zu einer Bauzeitverlängerung.

Best.-Nr.: 4.05.02

Preis: 3.138,00 €



Beispielhafte Darstellung

# SONDERWUNSCH KATALOG

## **Dachflächenfenster, ca. 94 x 140 cm**

Liefen und Einbauen eines zusätzl. Dachflächenfensters Fabr. Roto, Velux oder gleichwertig, als Klapp-Schwing-Fenster in Kunststoff, Größe: ca. 0,94 x 1,40 m auf der Eingangs- oder Gartenseite.

Ausführung gemäß Sonderwunschplan.

**Hinweis:**

Bei Ausführung eines zusätzlichen Dachflächenfenster muss der zulässige Abstand gemäß LBO zur Haustrennwand eingehalten sein.

Dieser Sonderwunsch muss mindestens 2 Wochen vor der Fertigstellung der Decke über dem Untergeschoss bzw. 2 Wochen vor Fertigstellung der Bodenplatte im Erdgeschoss beauftragt werden.

Die Bestellung dieses Sonderwunschs führt zu einer Bauzeitverlängerung.

Best.-Nr.: 4.40.05

Preis: 2.870,00 €



Beispielhafte Darstellung

## **Solar Rollladen für Dachflächenfenster**

Liefen und Montieren eines Solar - Rollladens für das Dachflächenfenster. Die Fernbedienung für das Betätigen des Rollladens ist im Preis enthalten.

Ausführung gemäß Sonderwunschplan.

**Hinweis:**

Dieser Sonderwunsch muss mindestens 2 Wochen vor der Fertigstellung der Decke über dem Untergeschoss bzw. 2 Wochen vor Fertigstellung der Bodenplatte im Erdgeschoss beauftragt werden.

Die Bestellung dieses Sonderwunschs führt zu einer Bauzeitverlängerung.

Best.-Nr.: 4.40.06

Preis: 2.270,00 €



Beispielhafte Darstellung

# SONDERWUNSCH KATALOG

## **Velux INTEGRA (GPU PK 08) inkl. Rollläden**

Lieferrn und Einbauen eines zusätzlichen Elektro - Dachflächenfensters Fa. Velux INTEGRA, GPU PK08 , Größe: ca. 0,94 x 1,40 m (Ausführung außen grau und innen Kunststoff weiß) auf der Eingangs- oder Gartenseite inkl. Motor, Regensensor und Funk-Wandschalter für elektrisches Öffnen und Schließen.

Montieren eines Velux Integra Elektro – Rollläden passend zum INTEGRA Fenster inkl. Funk-Wandschalter.

Ausführung gemäß Sonderwunschplan.

### Hinweis:

Bei Ausführung eines zusätzlichen Dachflächenfenster muss der zulässige Abstand gemäß LBO zur Haustrennwand eingehalten sein.

Dieser Sonderwunsch muss mindestens 2 Wochen vor der Fertigstellung der Decke über dem Untergeschoss bzw. 2 Wochen vor Fertigstellung der Bodenplatte im Erdgeschoss beauftragt werden.

Die Bestellung dieses Sonderwunschs führt zu einer Bauzeitverlängerung.

Best.-Nr.: 4.40.07

Preis: 4.840,00 €



Beispielhafte Darstellung

# SONDERWUNSCH KATALOG

## **Zulage Velux Active Steuerung**

Liefere der Velux Active Steuerung als Paket passend zum Velux INTEGRA Dachfenster zur Bedienung des Fensters z.B. per Smartphone oder per Sprachsteuerung.

Das Paket beinhaltet einen Raumklima-Sensor zur Messung von Temperatur und Luftfeuchtigkeit, Internet Gateway zur intelligenten Steuerung des Fensters auf Basis des Raumklimas und der Wetterdaten sowie eines Abwesenheitsschalters zum manuellen Schließen des Fensters.

Das Paket wird bei der Abnahme des Hauses übergeben.

Die Inbetriebnahme der Steuerung erfolgt durch den Erwerber in Eigenleistung.

Voraussetzung für die Nutzung dieser Steuerung ist eine WLAN Anbindung im Haus.

Die dazugehörige App kann kostenfrei geladen werden.



Best.-Nr.: 4.40.08

Preis: 346,00 €

Beispielhafte Darstellung

## **Bodenfliesen anstatt Parkett im DG**

Ausführung von Bodenfliesen (im Format ca. 30 x 60 cm) gemäß Bemusterung im Dachgeschoss (außer Technikraum, falls vorhanden) inkl. Sockelleiste anstatt Parkett gemäß Baubeschreibung, (Preisklasse der Fliesen und der Sockelleiste gemäß Baubeschreibung).

Hinweis:

Dieser Sonderwunsch muss mindestens 2 Wochen vor Rohbaufertigstellung beauftragt werden.

Die Bestellung dieses Sonderwunschs führt zu einer Bauzeitverlängerung.

Best.-Nr.: 4.55.01

Preis: 1.800,00 €



Beispielhafte Darstellung

# SONDERWUNSCH KATALOG

## Laminat anstatt Parkett im DG

Ausführung von Laminatboden mit Sockelleiste gemäß Bemusterung im kompletten Dachgeschoss (außer Technikraum, falls vorhanden) anstatt Parkett gemäß Baubeschreibung.

**Hinweis:**

Dieser Sonderwunsch muss mindestens 2 Wochen vor Rohbaufertigstellung beauftragt werden.

Die Bestellung dieses Sonderwunschs führt zu einer Bauzeitverlängerung.

Best.-Nr.: 4.60.04

Preis: 0,00 €



Beispielhafte Darstellung

## Duschbad DG

Ausführung einer 10 cm starken Trennwand zum Duschbad inkl. Maler- und Spachtelarbeiten gemäß Baubeschreibung inklusive Herstellen einer Türöffnung und Einbau einer Badtür (Größe gemäß Planung) gemäß Baubeschreibung.

Ausführung von Fliesenarbeiten an Wänden und am Boden inkl. elastischer Verfugung. Die Wände werden im Bereich der Dusche ca. 2,0 m ab Oberkante Duschtasse und an den Installationswänden bis Oberkante Vorwand inkl. Ablageflächen gefliest.

Der Boden wird komplett gefliest. Notwendige Installationssockel, falls vorhanden, werden an der Vorder- und Oberseite mit Wandfliesen gefliest. Die Verlegung der Wand- und Bodenfliesen erfolgt im Kreuzverband. (Preisklasse der Fliesen gemäß Baubeschreibung)

Ausführung von Maler- und Spachtelarbeiten gemäß Baubeschreibung an den nicht gefliesten Wandflächen und der Decke.

Liefern und Einbauen einer Duschwanne (Fa. Kaldewei Typ Duschplan oder gleichwertig, ca. 80 x 80 cm, mit einer Einstiegshöhe von ca. 15 cm) einschließlich Duscharmatur, Duschstange, Brauseschlauch und Handbrause, sowie eines Waschtischs (Breite ca. 60 cm) inkl. Einhebelmischbatterie, eines wandhängenden WC's inkl. WC - Sitz mit Deckel. Liefern und Montieren einer WC - Betätigungsplatte, mit 2 - Mengen Spülung, in Kunststoff Weiß. (Preisklasse der Sanitärobjekte und der Armaturen gemäß Baubeschreibung)  
Zusätzlich wird ein weißer Handtuchwärmekörper montiert.

Falls kein Fenster im Duschbad vorhanden ist, kommt ein Einzelraumlüfter, der über den Lichtschalter gesteuert wird, zur Ausführung. Das Duschbad erhält dann Zuluft über einen Unterschnitt in der Badtür.

Es wird eine Erweiterung der Elektroinstallation benötigt. Diese muss gesondert beauftragt werden.

Ausführung gemäß Sonderwunschplan.

### Hinweis:

Bei Ausführung einer Fußbodenheizung wird ein zusätzlicher Raumtemperaturregler ausgeführt. In Kombination mit der Fußbodenheizung wird der Handtuchwärmekörper im Duschbad ausgeführt und mit der niedrigen Vorlauftemperatur (ca. 35° C) der Fußbodenheizung betrieben.

Eventuell wird, technisch bedingt, die Ausführung eines Membran - Belüfters an der Abwasserleitung notwendig. Dieser wird in der Badvorwand revisionierbar eingebaut.

Falls erforderlich wird eine Zirkulationsleitung- und pumpe mit eingebaut.

Dieser Sonderwunsch muss mindestens 2 Wochen vor Rohbaufertigstellung beauftragt werden.

Die Bestellung dieses Sonderwunschs führt zu einer Bauzeitverlängerung.

Best.-Nr.: 4.25.02

Preis: 13.250,00 €



Beispielhafte Darstellung



# SONDERWUNSCH KATALOG

## Duschwanne 90x90 Bad DG

Liefen und Montieren einer Duschwanne, Breite x Länge ca. 90 x 90 cm inklusive Porestwannenträger anstatt der Duschwanne (ca. 90 x 75 cm oder ca. 80 x 80 cm) gemäß Baubeschreibung im Bad DG.

Ausführung gemäß Sonderwunschplan.

**Hinweis:**  
Dieser Sonderwunsch muss mindestens 2 Wochen vor Rohbaufertigstellung beauftragt werden.

Best.-Nr.: 4.25.08

Preis: 390,00 €



Beispielhafte Darstellung

## Vorhaltung Kalt-, Warm- u. Abwasser

Technik im DG:

Liefen und Montieren eines Kalt- und Warmwasseranschlusses sowie Abwasseranschlusses im Dachgeschoss für den späteren Badausbau in Eigenleistung.  
Die Leitungen enden im Versorgungsschacht des Technikraums oder im Dachstudio im DG.

**Hinweis:**  
Dieser Sonderwunsch kann nur beauftragt werden bei Ausführung eines Technikraumes mit Technik im Dachgeschoss.

Dieser Sonderwunsch muss mindestens 2 Wochen vor Rohbaufertigstellung beauftragt werden.  
Die Bestellung dieses Sonderwunschs führt zu einer Bauzeitverlängerung.

Best.-Nr.: 4.25.01

Preis: 390,00 €



Beispielhafte Darstellung



## Allgemein

### Zusätzliche Tür EG, OG und DG

Herstellen einer Türöffnung (Größe gemäß Planung) sowie Einbau einer Innentür gemäß Baubeschreibung im Erd-, Ober- und / oder Dachgeschoss.

Zusätzlich wird eine Erweiterung der Elektroinstallation benötigt. Diese muss gesondert beauftragt werden.

Ausführung gemäß Sonderwunschplan.

#### Hinweis:

Dieser Sonderwunsch muss mindestens 2 Wochen vor Rohbaufertigstellung beauftragt werden.

Die Bestellung dieses Sonderwunschs führt zu einer Bauzeitverlängerung.

Best.-Nr.: 8.35.01

Preis: 650,00 €



Beispielhafte Darstellung

# SONDERWUNSCH KATALOG

## Lichtausschnitt Tür

Liefen und Montieren einer Tür mit Lichtausschnitt, b x h = ca. 54 x 142,5 cm, bei einer Türbreite von ca. 88,5 cm anstatt der Standard - Innentür.  
(Bei kleineren Türbreiten verringert sich die Größe des Lichtausschnitts entsprechend.)

Die Ausführung der Türqualität und - oberfläche erfolgt gemäß Baubeschreibung.

Die Verglasung des Lichtausschnitts wird mit Klarglas, Mastercarree oder Chinchilla - Glas gemäß Bemusterung ausgeführt.

Es wird, um die Verletzungsgefahr im Schadensfall zu reduzieren, eine ESG - Verglasung montiert.

### Hinweis:

Dieser Sonderwunsch muss mindestens 2 Wochen vor Rohbaufertigstellung beauftragt werden.

Best.-Nr.: 8.35.02

Preis: 290,00 €



Beispielhafte Darstellung

# SONDERWUNSCH KATALOG

## Ganzglastürblatt

Liefen und Montieren eines Ganzglastürblatts in einer Holzdekor - Türzarge anstatt der Standard - Innentür gemäß Baubeschreibung.  
Die Ausführung der Oberfläche der Türzarge erfolgt gemäß Baubeschreibung.  
Das Türblatt erhält einen Türdrücker gemäß Bemusterung, aber kein Türschloss.

Das Ganzglastürblatt wird in Klarglas, Mastercarree oder Chinchilla - Glas gemäß Bemusterung ausgeführt.  
Es wird, um die Verletzungsgefahr im Schadensfall zu reduzieren, eine ESG - Verglasung montiert.

Hinweis:  
Dieser Sonderwunsch muss mindestens 2 Wochen vor Rohbaufertigstellung beauftragt werden.  
Die Bestellung dieses Sonderwunschs führt zu einer Bauzeitverlängerung.

Best.-Nr.: 8.35.03  
Preis: 1.890,00 €



Beispielhafte Darstellung

## Schiebetür

Liefen und Montieren einer Schiebetür, vor der Wand laufend, gemäß Bemusterung anstatt der Standard - Innentür gemäß Baubeschreibung.  
Die Ausführung der Türqualität und Türoberfläche erfolgt gemäß Baubeschreibung und gemäß Bemusterung.  
Die Schiebetür und die Türzarge wird in der gleichen Türoberfläche wie die restlichen Innentüren im Haus ausgeführt.

Hinweis:  
Dieser Sonderwunsch muss mindestens 2 Wochen vor Rohbaufertigstellung beauftragt werden.

Best.-Nr.: 8.35.04  
Preis: 2.450,00 €



Beispielhafte Darstellung

# SONDERWUNSCH KATALOG

## **Glas - Schiebetür**

Glas - Schiebetür ohne Türzarge mit Blende in Edelstahl - Optik, einflügelig:

Liefen und Montieren einer einflügeligen Glas - Schiebetür, vor der Wand laufend, mit einer Blende in Edelstahl-Optik gemäß Bemusterung anstatt der Standard - Innentür gemäß Baubeschreibung.

Die Ausführung der Türqualität erfolgt gemäß Baubeschreibung. Die Glasschiebetür kann in Chinchilla, Master Carree oder Klarglas ausgeführt werden.

Um die Verletzungsgefahr im Schadensfall zu reduzieren, wird eine ESG - Verglasung montiert. Der Türbeschlag erhält einen Muschelgriff in Alu. Es wird kein Türschloss ausgeführt.

Der Tür - Durchgang wird im Zuge der Malerarbeiten gemäß Baubeschreibung gespachtelt, tapeziert und mit weißer Dispersionsfarbe gestrichen.

### Hinweis:

Dieser Sonderwunsch muss mindestens 2 Wochen vor Rohbaufertigstellung beauftragt werden.

Die Bestellung dieses Sonderwunschs führt zu einer Bauzeitverlängerung.

Best.-Nr.: 8.35.05

Preis: 3.470,00 €



Beispielhafte Darstellung

# SONDERWUNSCH KATALOG

## **Elektrischer Rollladenantrieb Fenster**

Liefen und Montieren eines elektrischen Rollladens anstatt der standardmäßig vorgesehenen Kurbel. Diese Leistung beinhaltet einen Motor sowie einen Auf- / Ab-Schalter, der neben dem Fenster angeordnet wird.

Ausführung gemäß Sonderwunschplan.

### Hinweis:

Für große Fenster (z.B. Terrassenelement) werden mehrere Motoren benötigt. Bei Ausführung eines elektrischen Rollladens bei Fenstern des 2. Rettungswegs wird zusätzlich eine Notkurbel ausgeführt.

Dieser Sonderwunsch muss mindestens 2 Wochen vor der Fertigstellung der Decke über dem Untergeschoss bzw. 2 Wochen vor Fertigstellung der Bodenplatte im Erdgeschoss beauftragt werden.

Die Bestellung dieses Sonderwunschs führt zu einer Bauzeitverlängerung.

Best.-Nr.: 8.40.01

Preis: 470,00 €



Beispielhafte Darstellung

# SONDERWUNSCH KATALOG

## Zusätzlicher Außenwasserhahn

Liefen und Montieren eines zusätzlichen Außenwasserhahns im Erd- und / oder Dachgeschoss. Die Ausführung erfolgt gemäß Baubeschreibung.

Ausführung gemäß Sonderwunschplan.

### Hinweis:

Die Wasserentnahmestelle im Erdgeschoss muss den örtlichen Gegebenheiten (Geländeaußenhöhe) angepasst werden. Der Aussenwasserhahn Dachterrasse kann nur bei Ausführung Therme im Dachgeschoss bestellt werden.

Dieser Sonderwunsch muss mindestens 2 Wochen vor Rohbaufertigstellung beauftragt werden.

Die Bestellung dieses Sonderwunschs führt zu einer Bauzeitverlängerung.

Best.-Nr.: 8.25.01

Preis: 1.250,00 €



Beispielhafte Darstellung

## Fensterbank zusätzlich

Liefen und Montieren einer zusätzlichen Innenfensterbank gemäß Baubeschreibung anstatt dem Rohzustand / anstatt Fliesen.

Ausführung gemäß Bemusterung und Sonderwunschplan.

### Hinweis:

Dieser Sonderwunsch kann nicht bei Kellerfenstern beauftragt werden.

Dieser Sonderwunsch muss mindestens 2 Wochen vor Rohbaufertigstellung beauftragt werden.

Die Bestellung dieses Sonderwunschs führt zu einer Bauzeitverlängerung.

Best.-Nr.: 8.55.01

Preis: 250,00 €



Beispielhafte Darstellung

## Elektro

### Zusätzliche Einfachsteckdose

Liefern und Einbauen einer zusätzlichen Einfachsteckdose gemäß Baubeschreibung inkl. Dose und Verkabelung.

Ausführung gemäß Sonderwunschplan.

#### Hinweis:

Dieser Sonderwunsch muss mindestens 2 Wochen vor Rohbaufertigstellung beauftragt werden.

Die Bestellung dieses Sonderwunschs führt zu einer Bauzeitverlängerung.

Best.-Nr.: 5.80.01

Preis: 135,00 €



Beispielhafte Darstellung

### Zusätzliche Doppelsteckdose

Liefern und Einbauen einer zusätzlichen Doppelsteckdose gemäß Baubeschreibung inkl. Dose und Verkabelung.

Ausführung gemäß Sonderwunschplan.

#### Hinweis:

Dieser Sonderwunsch muss mindestens 2 Wochen vor Rohbaufertigstellung beauftragt werden.

Die Bestellung dieses Sonderwunschs führt zu einer Bauzeitverlängerung.

Best.-Nr.: 5.80.02

Preis: 175,00 €



Beispielhafte Darstellung



# SONDERWUNSCH KATALOG

## Zusätzliche Dreifachsteckdose

Liefern und Einbauen einer zusätzlichen Dreifachsteckdose gemäß Baubeschreibung inkl. Dose und Verkabelung.

Ausführung gemäß Sonderwunschplan.

### Hinweis:

Dieser Sonderwunsch muss mindestens 2 Wochen vor Rohbaufertigstellung beauftragt werden.

Die Bestellung dieses Sonderwunschs führt zu einer Bauzeitverlängerung.

Best.-Nr.: 5.80.03

Preis: 215,00 €



Beispielhafte Darstellung

## Zusätzliche Vierfachsteckdose

Liefern und Einbauen einer zusätzlichen Vierfachsteckdose gemäß Baubeschreibung inkl. Dose und Verkabelung.

Ausführung gemäß Sonderwunschplan.

### Hinweis:

Dieser Sonderwunsch muss mindestens 2 Wochen vor Rohbaufertigstellung beauftragt werden.

Die Bestellung dieses Sonderwunschs führt zu einer Bauzeitverlängerung.

Best.-Nr.: 5.80.04

Preis: 255,00 €



Beispielhafte Darstellung

# SONDERWUNSCH KATALOG

## Erweiterung um eine Steckdose

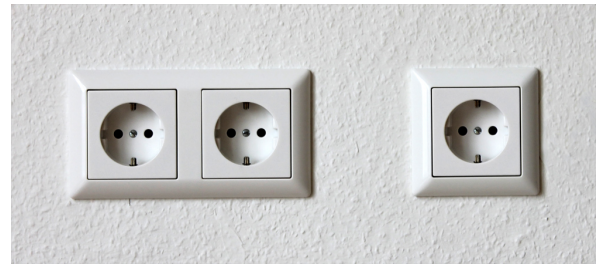
Erweiterung einer Einfachsteckdose auf eine Doppelsteckdose oder  
Erweiterung einer Doppelsteckdose auf eine Dreifachsteckdose oder  
Erweiterung einer Dreifachsteckdose auf eine Vierfachsteckdose.

Ausführung gemäß Sonderwunschplan.

Hinweis:  
Dieser Sonderwunsch muss mindestens 2 Wochen vor Rohbaufertigstellung  
beauftragt werden.  
Die Bestellung dieses Sonderwunschs führt zu einer Bauzeitverlängerung.

Best.-Nr.: 5.80.05

Preis: 40,00 €



Beispielhafte Darstellung

## Steckdose separat abgesichert

Liefern und Einbauen einer Steckdose, die separat abgesichert ist,  
z. B. für den Anschluss eines Backofens oder eines Dampfgarers, für eine  
Waschmaschine oder einen Trockner, etc.

Ausführung gemäß Sonderwunschplan.

Hinweis:  
Dieser Sonderwunsch muss mindestens 2 Wochen vor Rohbaufertigstellung  
beauftragt werden.  
Die Bestellung dieses Sonderwunschs führt zu einer Bauzeitverlängerung.

Best.-Nr.: 5.80.06

Preis: 220,00 €



Beispielhafte Darstellung

# SONDERWUNSCH KATALOG

## Schaltbare Steckdose mit Schalter

Lieferr und Einbauen einer Steckdose mit einem An-/Ausschalter inkl. Dose und Verkabelung.

Ausführung gemäß Sonderwunschplan.

**Hinweis:**

Dieser Sonderwunsch muss mindestens 2 Wochen vor Rohbaufertigstellung beauftragt werden.

Die Bestellung dieses Sonderwunschs führt zu einer Bauzeitverlängerung.

Best.-Nr.: 5.80.07

Preis: 275,00 €



Beispielhafte Darstellung

## Zusätzliches Leerrohr EN 16

Lieferr und Einbauen eines zusätzlichen Leerrohrs EN 16 gemäß Baubeschreibung inkl. Leerdose. und Zugdraht.

Das Einziehen von Leitungen (z.B. Schwachstrom) in die Leerrohre erfolgt in Eigenleistung.

Ausführung gemäß Sonderwunschplan.

**Hinweis:**

Je Leerrohr kann nur 1 Kabel eingezogen werden.

Dieser Sonderwunsch muss mindestens 2 Wochen vor Rohbaufertigstellung beauftragt werden.

Die Bestellung dieses Sonderwunschs führt zu einer Bauzeitverlängerung.

Best.-Nr.: 5.80.08

Preis: 130,00 €



Beispielhafte Darstellung

# SONDERWUNSCH KATALOG

## Zusätzliches Leerrohr EN 40

Liefern und Einbauen eines zusätzlichen Leerrohrs EN 40 im Schacht vom Elektroverteilerkasten bis ins Dachgeschoss gemäß Baubeschreibung ohne Leerdose inkl. Zugdraht.

Das Einziehen von Leitungen in die Leerrohre erfolgt in Eigenleistung.

Ausführung gemäß Sonderwunschplan.

### Hinweis:

Dieser Sonderwunsch muss mindestens 2 Wochen vor Rohbaufertigstellung beauftragt werden.

Die Bestellung dieses Sonderwunschs führt zu einer Bauzeitverlängerung.

Best.-Nr.: 5.80.09

Preis: 560,00 €



Beispielhafte Darstellung

## Brennstelle / Wandauslass mit Schalter

Liefern und Einbauen einer zusätzlichen Brennstelle oder eines zusätzlichen Wandauslasses mit An-/Ausschalter inkl. Dose und Verkabelung.

Ausführung gemäß Sonderwunschplan.

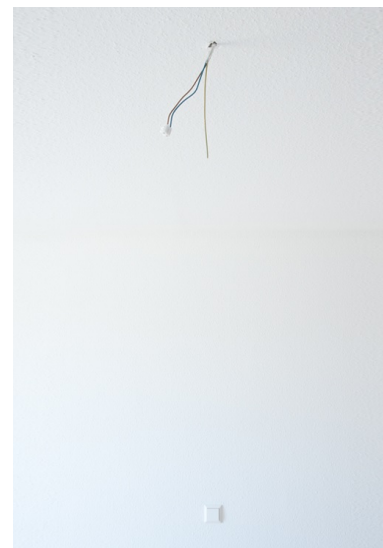
### Hinweis:

Dieser Sonderwunsch muss mindestens 2 Wochen vor Rohbaufertigstellung beauftragt werden.

Die Bestellung dieses Sonderwunschs führt zu einer Bauzeitverlängerung.

Best.-Nr.: 5.80.10

Preis: 175,00 €



Beispielhafte Darstellung

# SONDERWUNSCH KATALOG

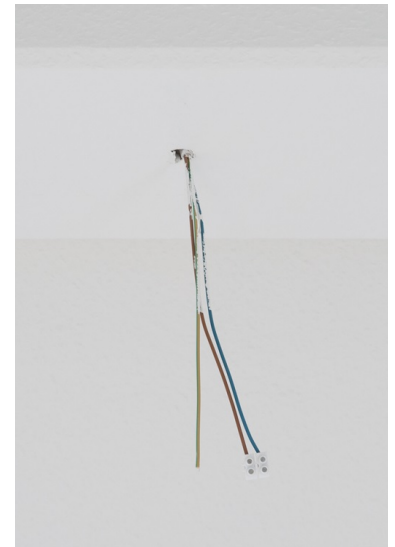
## **Brennstelle / Wandauslass ohne Schalter**

Liefern und Einbauen einer zusätzlichen Brennstelle oder eines zusätzlichen Wandauslasses an einen vorhandenen Schalter inkl. Verkabelung oder Ausführung als Dauerstrom ohne Schalter.

Ausführung gemäß Sonderwunschplan.

**Hinweis:**  
Dieser Sonderwunsch muss mindestens 2 Wochen vor Rohbaufertigstellung beauftragt werden.  
Die Bestellung dieses Sonderwunschs führt zu einer Bauzeitverlängerung.

Best.-Nr.: 5.80.11  
Preis: 135,00 €



Beispielhafte Darstellung

## **Wechselschaltung mit 1 Brennstelle**

Liefern und Montieren einer zusätzlichen Wechselschaltung mit 1 Brennstelle oder mit 1 Wandauslass inkl. 2 Schaltern inkl. Dosen und Verkabelung.

Ausführung gemäß Sonderwunschplan.

**Hinweis:**  
Dieser Sonderwunsch muss mindestens 2 Wochen vor Rohbaufertigstellung beauftragt werden.  
Die Bestellung dieses Sonderwunschs führt zu einer Bauzeitverlängerung.

Best.-Nr.: 5.80.14  
Preis: 299,00 €



Beispielhafte Darstellung

# SONDERWUNSCH KATALOG

## Schalter zusätzlich

Liefen und Einbauen eines zusätzlichen Schalters inkl. Dose und Verkabelung.

Ausführung gemäß Sonderwunschplan.

### Hinweis:

Dieser Sonderwunsch muss mindestens 2 Wochen vor Rohbaufertigstellung beauftragt werden.

Die Bestellung dieses Sonderwunschs führt zu einer Bauzeitverlängerung.

Best.-Nr.: 5.80.15

Preis: 144,00 €



Beispielhafte Darstellung

## Vorbereitung Ladesteckdose E-Auto Stellplatz

Verlegen einer Zuleitung als Vorbereitung für eine Ladesteckdose für ein Elektro - Auto am Stellplatz.

Diese besteht aus einer Elektrozuleitung und eines Netzkabels (CAT 7 - Datenkabel), geeignet für eine Wallbox bis max. 11 KW, bis zu einer Gesamtlänge von max. 5 m, inkl. Ausführung einer geeigneten Sicherung im Elektroverteilerkasten. Beide Zuleitungen enden als loser Kabelring auf dem Stellplatz.

Der Anschluss der bauseits zu errichtenden Ladestation ist nicht Bestandteil der Pauschale.

Sollte die Entfernung vom Haus zum Stellplatz mehr als 5 m betragen, fallen weitere Kosten in Höhe von 200,- €/ je lfm an.

Die Beantragung einer Ladestation sowie die Überprüfung der Netzkapazität bei den örtlichen Stromversorgern muss in Eigenleistung erfolgen und ist nicht in den Mehrkosten enthalten.

Die Ladestation darf nur nach Genehmigung des zuständigen örtlichen Versorgers errichtet werden.

Ausführung gemäß Sonderwunschplan.

### Hinweis:

Die Zuleitung für die Vorbereitung der Ladestation auf dem Stellplatz kann nur erfolgen, wenn der Leitungsweg über das eigene Grundstück erfolgt oder entsprechende Grunddienstbarkeiten eingetragen sind.

Dieser Sonderwunsch muss mindestens 2 Wochen vor Rohbaufertigstellung beauftragt werden.

Die Bestellung dieses Sonderwunschs führt zu einer Bauzeitverlängerung.

Best.-Nr.: 5.80.41

Preis: 2.035,00 €



Beispielhafte Darstellung



# SONDERWUNSCH KATALOG

## Vorbereitung elektr. Rollladenantrieb

Lieferrn und Montieren einer Vorbereitung für das Nachrüsten eines elektrischen Rollladenantriebes. Dies beinhaltet die Verkabelung aus dem Stromkreis pro Fenster sowie eine Leerdose (für den späteren Bedienschalter) und einer Verteilerdose. Die Anordnung erfolgt neben dem Rollladenkasten.

Für große Fensterelemente (z.B. Terrassenelement) werden mehrere Antriebe benötigt.

Ausführung gemäß Sonderwunschplan.

### Hinweis:

Die Querverbindung von der Verteilerdose zum Rollladenmotor sowie das luftdichte Verschließen dieser Querverbindung nach Fertigstellung der Arbeiten muss nachträglich in Eigenleistung erfolgen.

Dieser Sonderwunsch muss mindestens 2 Wochen vor Rohbaufertigstellung beauftragt werden.

Die Bestellung dieses Sonderwunschs führt zu einer Bauzeitverlängerung.

Best.-Nr.: 5.80.22

Preis: 286,00 €



Beispielhafte Darstellung

# SONDERWUNSCH KATALOG

## Vorbereitung Markisenanschluß

Liefen und Einbauen eines zusätzlichen Wandauslasses für den späteren Anschluss einer Markise in Eigenleistung. Dies beinhaltet die Verkabelung von der Raumverteilung bis zur Außenfassade sowie eine Leerdose (für den späteren Bedienschalter). Die Anordnung erfolgt neben dem Terrassenfensterelement.

Ausführung gemäß Sonderwunschplan.

### Hinweis:

Dieser Sonderwunsch muss mindestens 2 Wochen vor Rohbaufertigstellung beauftragt werden.

Die Bestellung dieses Sonderwunschs führt zu einer Bauzeitverlängerung.

Best.-Nr.: 5.80.23

Preis: 286,00 €



Beispielhafte Darstellung

## Sprechanlage

Liefen und Einbauen einer Sprechanlage außen neben der Haustür sowie einer Gegensprechstelle innen (Fa. Ritto Entravox oder gleichwertig) und einem elektrischem Türöffner.

Ausführung gemäß Sonderwunschplan.

### Hinweis:

Die Leistungen gemäß Baubeschreibung (z.B. Gong, Klingeltaster) sind in der Sprechanlage integriert und werden nicht zusätzlich ausgeführt.

Dieser Sonderwunsch muss mindestens 2 Wochen vor Rohbaufertigstellung beauftragt werden.

Die Bestellung dieses Sonderwunschs führt zu einer Bauzeitverlängerung.

Best.-Nr.: 5.80.24

Preis: 1.252,00 €



Beispielhafte Darstellung

# SONDERWUNSCH KATALOG

## Zusätzliche Sprechstelle

Liefen und Einbauen einer zusätzlichen Sprechstelle im Haus.

Dieser Sonderwunsch kann nur beauftragt werden, wenn eine Sprechanlage im Haus zur Ausführung kommt.

Ausführung gemäß Sonderwunschplan.

### Hinweis:

Dieser Sonderwunsch muss mindestens 2 Wochen vor Rohbaufertigstellung beauftragt werden.

Die Bestellung dieses Sonderwunschs führt zu einer Bauzeitverlängerung.

Best.-Nr.: 5.80.25

Preis: 412,00 €



Beispielhafte Darstellung

## Video - Sprechanlage

Liefen und Einbauen einer Farb - Video - Sprechanlage außen neben der Haustür sowie einer Gegensprechstelle innen (Fa. Ritto Portier oder gleichwertig) und einem elektrischem Türöffner.

Ausführung gemäß Sonderwunschplan.

### Hinweis:

Die Leistungen gemäß Baubeschreibung (z.B. Gong, Klingeltaster) sind in der Sprechanlage integriert und werden nicht zusätzlich ausgeführt.

Dieser Sonderwunsch muss mindestens 2 Wochen vor Rohbaufertigstellung beauftragt werden.

Die Bestellung dieses Sonderwunschs führt zu einer Bauzeitverlängerung.

Best.-Nr.: 5.80.26

Preis: 2.855,00 €



Beispielhafte Darstellung

# SONDERWUNSCH KATALOG

## Zusätzliche Video - Sprechstelle

Liefen und Einbauen einer zusätzlichen Farb - Video - Sprechstelle im Haus.

Dieser Sonderwunsch kann nur beauftragt werden, wenn eine Video - Sprechanlage im Haus zur Ausführung kommt.

Ausführung gemäß Sonderwunschplan.

### Hinweis:

Dieser Sonderwunsch muss mindestens 2 Wochen vor Rohbaufertigstellung beauftragt werden.

Die Bestellung dieses Sonderwunschs führt zu einer Bauzeitverlängerung.

Best.-Nr.: 5.80.27

Preis: 810,00 €



Beispielhafte Darstellung

# SONDERWUNSCH KATALOG

## Vorbereitung Sprechanlage inkl. elektr. Türöffner

Liefen und Montieren einer Vorbereitung für das Nachrüsten einer Sprechanlage mit Audio- oder Video - Funktion durch den Erwerber in Eigenleistung. Dies beinhaltet eine CAT 7 - Verkabelung von der Fassade außen und der Position innen bis zum Elektroverteilerkasten. Zusätzlich wird ein elektrischer Haustüröffner inklusive Verkabelung von der Haustür bis zum Elektroverteilerkasten eingebaut. Der Gong und der Klingeltaster gemäß Baubeschreibung entfällt.

Für jede weitere Vorbereitung für eine Innensprechstelle fallen Mehrkosten in Höhe von 198,- €/ Stück an.

Ausführung gemäß Sonderwunschplan.

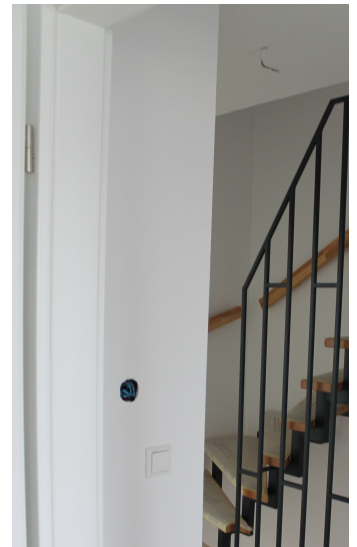
### Hinweis:

Dieser Sonderwunsch muss mindestens 2 Wochen vor Rohbaufertigstellung beauftragt werden.

Die Bestellung dieses Sonderwunschs führt zu einer Bauzeitverlängerung.

Best.-Nr.: 5.80.28

Preis: 740,00 €



Beispielhafte Darstellung

## Zusätzlicher Antennenanschluss

Liefen und Einbauen eines zusätzlichen Antennenanschlusses gemäß Baubeschreibung inkl. Leerrohr, Antennendose und Verkabelung.

Ausführung gemäß Sonderwunschplan.

### Hinweis:

Dieser Sonderwunsch muss mindestens 2 Wochen vor Rohbaufertigstellung beauftragt werden.

Die Bestellung dieses Sonderwunschs führt zu einer Bauzeitverlängerung.

Best.-Nr.: 5.80.29

Preis: 273,00 €



Beispielhafte Darstellung

# SONDERWUNSCH KATALOG

## **Antennenanschluss in vorhandenes Leerrohr**

Liefen und Einbauen eines Antennenanschlusses gemäß Baubeschreibung in ein vorhandenes Leerrohr inkl. Antennendose und Verkabelung.

Ausführung gemäß Sonderwunschplan.

### Hinweis:

Dieser Sonderwunsch muss mindestens 2 Wochen vor Rohbaufertigstellung beauftragt werden.

Die Bestellung dieses Sonderwunschs führt zu einer Bauzeitverlängerung.

Best.-Nr.: 5.80.30

Preis: 143,00 €



Beispielhafte Darstellung



# SONDERWUNSCH KATALOG

## **SAT-Vorbereitung, Satteldach**

Vorbereitung für eine SAT - Anlage bestehend aus Dachsparrenhalter, 4 x Koaxialkabel und Erdung. Die Kabel werden vom Elektroverteilerkasten durch den Hauptschacht bis aufs Dach verlegt.

Verteiler, Verstärker, LNB, Receiver und SAT-Schüssel sind nicht im Preis enthalten und müssen vom Eigentümer in Eigenleistung erbracht werden.

Alle TV - Anschlüsse im Haus werden mit TV Dosen für SAT - Anschluss ausgeführt.

Ausführung gemäß Sonderwunschplan.

### Hinweis:

Die in Eigenleistung montierte Satellitenschüssel darf einen maximalen Durchmesser von 1,0 m haben.

Dieser Sonderwunsch muss mindestens 2 Wochen vor Rohbaufertigstellung beauftragt werden.

Die Bestellung dieses Sonderwunschs führt zu einer Bauzeitverlängerung.

Best.-Nr.: 5.80.31

Preis: 1.845,00 €



Beispielhafte Darstellung

# SONDERWUNSCH KATALOG

## Erweiterung SAT - Anlage

Zulage für die Erweiterung der als Sonderwunsch bestellten SAT - Vorbereitung um 4 weitere Koaxialkabel für die Erweiterung eines LNB-Anschlusses.  
Die Kabel werden vom Elektroverteilerkasten durch den Hauptschacht bis zum Dach verlegt.

Verteiler, Verstärker, LNB, Receiver und Sat-Schüssel sind nicht im Preis enthalten und müssen vom Eigentümer in Eigenleistung erbracht werden.

Alle TV - Anschlüsse im Haus werden mit TV Dosen für SAT - Anschluss ausgeführt.

Ausführung gemäß Sonderwunschplan.

### Hinweis:

Die in Eigenleistung montierte Satellitenschüssel darf einen maximalen Durchmesser von 1,0 m haben.

Dieser Sonderwunsch muss mindestens 2 Wochen vor Rohbaufertigstellung beauftragt werden.

Die Bestellung dieses Sonderwunschs führt zu einer Bauzeitverlängerung.

Best.-Nr.: 5.80.33

Preis: 845,00 €



Beispielhafte Darstellung

# SONDERWUNSCH KATALOG

## **CAT 7 - Kabel mit Netzwerkdose**

Liefern und Montieren eines CAT 7 - Datenkabels und einer Rj - 45 Netzwerkdose inkl. Leerrohr und Leerdose.

Das Datenkabel, ohne Steckverbindung und ohne Patchfeld, endet neben dem Versorgungsschacht. Das Auflegen der jeweiligen Anschlüsse erfolgt durch den Erwerber.

Ausführung gemäß Sonderwunschplan.

### Hinweis:

Dieser Sonderwunsch muss mindestens 2 Wochen vor Rohbaufertigstellung beauftragt werden.

Die Bestellung dieses Sonderwunschs führt zu einer Bauzeitverlängerung.

Best.-Nr.: 5.80.34

Preis: 360,00 €



Beispielhafte Darstellung

## **Doppel-CAT 7 - Kabel mit Netzwerkdose**

Liefern und Montieren von 2 CAT 7 - Datenkabeln und einer Rj - 45 Netzwerkdose inkl. Leerrohr und Leerdose.

Das Datenkabel, ohne Steckverbindung und ohne Patchfeld, endet neben dem Versorgungsschacht. Das Auflegen der jeweiligen Anschlüsse erfolgt durch den Erwerber.

Ausführung gemäß Sonderwunschplan.

### Hinweis:

Dieser Sonderwunsch muss mindestens 2 Wochen vor Rohbaufertigstellung beauftragt werden.

Die Bestellung dieses Sonderwunschs führt zu einer Bauzeitverlängerung.

Best.-Nr.: 5.80.35

Preis: 650,00 €



Beispielhafte Darstellung

# SONDERWUNSCH KATALOG

## **CAT 7 - Kabel in vorhandenes Leerrohr**

Lieferr und Einbauen eines CAT 7 - Datenkabels in ein vorhandenes Leerrohr inkl. Rj - 45 Netzwerkdose und Verkabelung.  
Das Datenkabel, ohne Steckverbindung und ohne Patchfeld, endet neben dem Versorgungsschacht. Das Auflegen der jeweiligen Anschlüsse erfolgt durch den Erwerber.

Ausführung gemäß Sonderwunschplan.

### Hinweis:

Dieser Sonderwunsch muss mindestens 2 Wochen vor Rohbaufertigstellung beauftragt werden.

Die Bestellung dieses Sonderwunschs führt zu einer Bauzeitverlängerung.

Best.-Nr.: 5.80.36

Preis: 230,00 €



Beispielhafte Darstellung

## **Stromanschluss Außenbereich**

Verlegung eines separat abgesicherten Stromkreises als Anschlussmöglichkeit für einen 230 V - Stromanschluss im Außenbereich. Dies beinhaltet eine max. Kabellänge von 5 m als Kabelring - ohne Erdarbeiten.

Zur Ausführung kommt ein Erdkabel, 3 x 2,5 mm<sup>2</sup>, das unterhalb des WDVS aus dem Haus rausgeführt wird. Dieses wird aus der Erde (Tiefe ca. - 40 cm) an die Erdoberfläche geführt und endet in einem losen Kabelring.

Die Verlegung zum gewünschten Standort im Außenbereich erfolgt in Eigenleistung. Sollen mehr als 5 m Kabel beauftragt werden, fallen weitere Kosten in Höhe von 50,- €/ je lfm an.

Ausführung gemäß Sonderwunschplan.

### Hinweis:

Dieser Sonderwunsch muss mindestens 2 Wochen vor Rohbaufertigstellung beauftragt werden.

Die Bestellung dieses Sonderwunschs führt zu einer Bauzeitverlängerung.

Best.-Nr.: 5.80.38

Preis: 460,00 €

Beispielhafte Darstellung

## **Elektro Rollläden - Schalter versetzen**

Versetzen des Auf-/ Ab-Schalters für den elektrischen Rollladenantrieb von der standardmäßigen Position neben dem Fenster an eine Raumwand im Zimmer.

Ausführung gemäß Sonderwunschplan.

### Hinweis:

Dieser Sonderwunsch muss mindestens 2 Wochen vor Rohbaufertigstellung beauftragt werden.

Die Bestellung dieses Sonderwunschs führt zu einer Bauzeitverlängerung.

Best.-Nr.: 5.80.39

Preis: 135,00 €

Beispielhafte Darstellung

## Eigenleistungen:

### Ausbaugewerke

#### **Maler- und Spachtelarbeiten in Eigenleistung**

Alle Spachtelarbeiten im Innenbereich des Hauses gemäß Baubeschreibung. Hierzu gehört die Spachtelung der innen liegenden Wand- und Deckenflächen (Beton, Kalksandstein und Trockenbauteile), Verschließen sämtlicher Installationsschlitze sowie das Herstellen von Leibungen und der Stirnseiten von Treppendurchbrüchen mit Gipskarton und Eckschienen.

Alle Maler- und Tapezierarbeiten im Innenbereich des Hauses nach Baubeschreibung.

Tapezieren mit Raufaser und Anstrich mit Dispersionsfarbe der Decken und Wände; Anstrich aller nicht vorlackierten Stahlteile im Haus mit Kunstharzlack, z.B. Treppenkonstruktion, und alle Anstriche von Betonsiegelfarben gemäß Baubeschreibung entfallen.

Ausführung aller erforderlichen Acrylfugen im Haus.

Der Dachüberstand des Hauses wird gemäß Farbkonzept gestrichen und kann nicht in Eigenleistung ausgeführt werden.

Ebenso Entfall aller Innenfensterbänke gemäß Baubeschreibung.

#### Hinweis:

Bei Erbringung der Spachtelarbeiten in Eigenleistung ist durch den Erwerber auf die Einhaltung der Schallschutz- und Luftdichtigkeitsanforderungen an den Wänden zu achten.

Weiterhin hat der Erwerber vor Aufbringung seiner Wandbeläge, geeignete Maßnahmen zur Untergrundvorbereitung und zur Überbrückung von Haarrissen zu treffen.

Dieser Sonderwunsch muss mindestens 2 Wochen vor Rohbaufertigstellung beauftragt werden.

#### ACHTUNG:

Arbeiten in Eigenleistung können aus haftungsrechtlichen Gründen erst nach der Abnahme und Übergabe des Hauses durchgeführt werden.

Die Endmontage der Elektroinstallationen (z.B. Schalter, Dosen, etc.) sowie die Heizkörpermontage erfolgen wie sämtliche sonstigen vertraglichen Leistungen vor der Abnahme.

Best.-Nr.: 6.65.01

Erstattung: 3.457,00 €



Beispielhafte Darstellung



## Schreinerarbeiten in Eigenleistung

Ausführung der Schreinerarbeiten in Eigenleistung.

Dies beinhaltet die Ausführung aller Innentüren inklusive Beschläge, Befestigungsmittel etc., im kompletten Haus.

Die Minderkosten errechnen sich wie folgt:  
Anzahl der entfallenen Türen x Erstattungsbetrag pro Tür.

**Hinweis:**  
Bei Ausführung der Innentüren in Eigenleistung müssen Kellertüren, falls vorhanden, innerhalb der thermischen Hülle mit einem U - Wert von 1,7 W/m<sup>2</sup>K ausgeführt werden.  
Bei Entfall der Innentüren werden die Türöffnungen, falls vorhanden, nicht gespachtelt und nicht tapeziert.

Dieser Sonderwunsch muss mindestens 2 Wochen vor Rohbaufertigstellung beauftragt werden.

**ACHTUNG:**  
Arbeiten in Eigenleistung können aus haftungsrechtlichen Gründen erst nach der Abnahme und Übergabe des Hauses durchgeführt werden.  
Die Endmontage der Sockelleisten erfolgt wie sämtliche sonstigen vertraglichen Leistungen vor der Abnahme.

Best.-Nr.: 6.35.01

Erstattung: 152,50 €



Beispielhafte Darstellung

## **Parkett Eigenleistung**

Ausführung aller Parkettarbeiten im ganzen Haus gemäß Baubeschreibung in Eigenleistung.

Dies beinhaltet das Feststellen der Restfeuchte des Estrichs durch geeignetes Meßverfahren (z.B. CM - Messung), Vorbehandlung des Estrichs inkl. Schließen bzw. Verharzen von Schwindrissen, Aufbringen einer Ausgleichsschicht, Abspachteln des Estriches als Höhenausgleich bei unterschiedlichen Bodenbelägen (z.B. Übergang Parkett zu Fliesen),  
Liefern und Verlegen des Parketts im ganzen Haus gemäß Baubeschreibung inkl. Anbringen von Sockelleisten, Abschluss- und Übergangsschienen etc. in Eigenleistung. Die Gesamtaufbauhöhe des Bodenbelags beträgt ca. 1,0 cm.

### Hinweis:

Bei Ausführung von Bodenbelägen in Eigenleistung endet die Tapete ca. 5 cm über Oberkante Fertigfußboden. Entsprechende Sockelleisten sind in Eigenleistung anzubringen.

Dieser Sonderwunsch muss mindestens 2 Wochen vor Rohbaufertigstellung beauftragt werden.

### ACHTUNG:

Arbeiten in Eigenleistung können aus haftungsrechtlichen Gründen erst nach der Abnahme und Übergabe des Hauses durchgeführt werden.

Die Montage der Innentüren erfolgt wie sämtliche sonstigen vertraglichen Leistungen vor der Abnahme.

Best.-Nr.: 6.60.03

Erstattung: 4.464,00 €



Beispielhafte Darstellung

## Fliesenarbeiten in Eigenleistung

Ausführung aller Fliesenarbeiten gemäß Baubeschreibung in Eigenleistung.

Dies beinhaltet das Feststellen der Restfeuchte des Estrich durch geeignetes Messverfahren (z.B. CM - Messung), Vorbehandlung des Estrichs inkl. Reinigung, Schließen / Verharzen von Schwindrissen, Schleifen bzw. Abspachteln des Estrichs als Höhenausgleich.

Außerdem das Liefern und Verlegen von Wand- und Bodenfliesen inkl. des Fliesenspiegels in der Küche gemäß Baubeschreibung. Die Fensterbank im Bad, im WC und in der Küche verbleibt dadurch im Rohzustand. Anstelle des Fliesenspiegels in der Küche wird die Raufasertapete und der weiße Anstrich an den Küchenwänden ausgeführt.

Die elastischen Verfugungen, Abdichtungsarbeiten, Anschlusschienen und Sockelleisten etc. werden ebenfalls in Eigenleistung ausgeführt. Die Gesamtaufbauhöhe des Bodenbelags beträgt ca. 1,0 cm.

Notwendige Installationssockel und Abkofferungen müssen in Eigenleistung hergestellt und gefliest werden.

### Hinweis:

Bei Ausführung von Fliesenarbeiten in Eigenleistung endet die Tapete ca. 5 cm über Oberkante Fertigfußboden. Entsprechende Sockelleisten sind in Eigenleistung anzubringen.

Dieser Sonderwunsch muss mindestens 2 Wochen vor Rohbaufertigstellung beauftragt werden.

### ACHTUNG:

Arbeiten in Eigenleistung können aus haftungsrechtlichen Gründen erst nach der Abnahme und Übergabe des Hauses durchgeführt werden.

Die Endmontage der Elektroinstallationen (z.B. Schalter, Dosen, etc.), die Heizkörpermontage im Bad und die Montage der Sanitärgegenstände erfolgen, wie sämtliche sonstigen vertraglichen Leistungen, vor der Abnahme.

Die Badewanne und die Duschtasse werden für eine Funktionsprüfung montiert, können aber für die Abdichtungsarbeiten in Eigenleistung wieder demontiert werden.



Beispielhafte Darstellung

Best.-Nr.: 6.55.01

Erstattung: 2.193,00 €

## **Zulage Fliesenarbeiten in Eigenleistung Bad DG**

Zulage für die Ausführung aller Fliesenarbeiten im Duschbad im Dachgeschoss gemäß Baubeschreibung / gemäß Sonderwunschposition in Eigenleistung.

Dies beinhaltet das Feststellen der Restfeuchte des Estrich durch geeignetes Messverfahren (z.B. CM - Messung), Vorbehandlung des Estrichs inkl. Reinigung, Schließen / Verharzen von Schwindrissen, Schleifen bzw. Abspachteln des Estrichs als Höhenausgleich.

Außerdem das Liefern und Verlegen von Wand- und Bodenfliesen im Duschbad im Dachgeschoss gemäß Baubeschreibung / gemäß Sonderwunschposition.

Die elastischen Verfugungen, Abdichtungsarbeiten, Anschlussschienen und Sockelleisten etc. werden ebenfalls in Eigenleistung ausgeführt. Die Gesamtaufbauhöhe des Bodenbelags beträgt ca. 1,0 cm.

Notwendige Installationssockel und Abkofferungen müssen in Eigenleistung hergestellt und gefliest werden.

### Hinweis:

Dieser Sonderwunsch kann nur in Kombination mit den Fliesenarbeiten in Eigenleistung im ganzen Haus bestellt werden.

Bei Ausführung von Fliesenarbeiten in Eigenleistung endet die Tapete ca. 5 cm über Oberkante Fertigfußboden. Entsprechende Sockelleisten sind in Eigenleistung anzubringen.

Dieser Sonderwunsch muss mindestens 2 Wochen vor Rohbaufertigstellung beauftragt werden.

### ACHTUNG:

Arbeiten in Eigenleistung können aus haftungsrechtlichen Gründen erst nach der Abnahme und Übergabe des Hauses durchgeführt werden.

Die Endmontage der Elektroinstallationen (z.B. Schalter, Dosen, etc.), die Heizkörpermontage im Bad und die Montage der Sanitärgegenstände erfolgen, wie sämtliche sonstigen vertraglichen Leistungen, vor der Abnahme.

Die Badewanne und die Duschtasse werden für eine Funktionsprüfung montiert, können aber für die Abdichtungsarbeiten in Eigenleistung wieder demontiert werden.

Best.-Nr.: 6.55.03

Erstattung: 516,00 €



Beispielhafte Darstellung

## Eigenleistung Sanitärobjekte

Liefen und Montieren der Sanitärgegenstände in Bädern und im WC gemäß Baubeschreibung in Eigenleistung.

Dies beinhaltet: Waschtisch, Handwaschbecken, WC's inkl. WC Sitze, Badewanne, Duschtasse, Armaturen und WC Betätigungsplatten sowie aller benötigten Befestigungsmittel, Eckventile, Schrauben, etc.

Die Anschlüsse werden nach Standardvorgaben der Sanitärobjekte nach Baubeschreibung vorbereitet.

Werden andere Anschlussmaße benötigt, müssen diese, mittels technischer Datenblätter, spätestens zum Abschluss der Bemusterung vorliegen. Gegebenenfalls können zusätzliche Kosten entstehen.

Es wird darauf hingewiesen, dass nach Abnahme und Übergabe des Hauses bis zum Anbringen der Sanitärobjekte, auf Grund von stagnierendem Wasser eine regelmäßige Spülung durch den Erwerber vorgenommen werden muss.

Der Außenwasserhahn ist von diesem Sonderwunsch ausgenommen.

### Hinweis:

Dieser Sonderwunsch kann nur bei gleichzeitiger Beauftragung der Fliesenarbeiten in Eigenleistung bestellt werden.

Dieser Sonderwunsch muss mindestens 2 Wochen vor Rohbaufertigstellung beauftragt werden.

### ACHTUNG:

Arbeiten in Eigenleistung können aus haftungsrechtlichen Gründen erst nach der Abnahme und Übergabe des Hauses durchgeführt werden.

Best.-Nr.: 6.25.01

Erstattung: 1.416,00 €



Beispielhafte Darstellung



## **Zulage Eigenleistung Sanitärobjekte Bad DG**

Zulage für das Liefern und Montieren der Sanitärgegenstände im Duschbad im Dachgeschoss gemäß Baubeschreibung / gemäß Sonderwunschoption in Eigenleistung.

Dies beinhaltet: Waschtisch, WC inkl. WC Sitz, Duschtasse, Armaturen und WC Betätigungsplatte sowie aller benötigten Befestigungsmittel, Eckventile, Schrauben, etc.

Die Anschlüsse werden nach Standardvorgaben der Sanitärobjekte nach Baubeschreibung vorbereitet. Werden andere Anschlussmaße benötigt, müssen diese, mittels technischer Datenblätter, spätestens zum Abschluss der Bemusterung vorliegen.  
Gegebenenfalls können zusätzliche Kosten entstehen.

Es wird darauf hingewiesen, dass nach Abnahme und Übergabe des Hauses bis zum Anbringen der Sanitärobjekte, auf Grund von stagnierendem Wasser eine regelmäßige Spülung durch den Erwerber vorgenommen werden muss.

### Hinweis:

Dieser Sonderwunsch kann nur in Kombination mit der Position Sanitärobjekte in Eigenleistung im ganzen Haus bestellt werden. Dieser Sonderwunsch kann nur bei gleichzeitiger Beauftragung der Fliesenarbeiten in Eigenleistung bestellt werden. Dieser Sonderwunsch muss mindestens 2 Wochen vor Rohbaufertigstellung beauftragt werden.

### ACHTUNG:

Arbeiten in Eigenleistung können aus haftungsrechtlichen Gründen erst nach der Abnahme und Übergabe des Hauses durchgeführt werden.

Best.-Nr.: 6.25.08

Erstattung: 683,00 €



Beispielhafte Darstellung



## **Eigenleistung Waschtisch und WC**

Liefern und Montieren der Waschtische, der WC's und Armaturen in Bädern und im WC gemäß Baubeschreibung in Eigenleistung.

Die Duschtasse und die Badewanne sind von diesem Sonderwunsch ausgenommen.

Dies beinhaltet: Waschtisch, Handwaschbecken, WC's inkl. WC Sitze, Armaturen und WC Betätigungsplatten sowie aller benötigten Befestigungsmittel, Eckventile, Schrauben, etc.

Die Anschlüsse werden nach Standardvorgaben der Sanitärobjekte nach Baubeschreibung vorbereitet.

Werden andere Anschlussmaße benötigt, müssen diese, mittels technischer Datenblätter, spätestens zum Abschluss der Bemusterung vorliegen. Gegebenenfalls können zusätzliche Kosten entstehen.

Es wird darauf hingewiesen, dass nach Abnahme und Übergabe des Hauses bis zum Anbringen der Sanitärobjekte, auf Grund von stagnierendem Wasser eine regelmäßige Spülung durch den Erwerber vorgenommen werden muss.

### **Hinweis:**

Dieser Sonderwunsch muss mindestens 2 Wochen vor Rohbaufertigstellung beauftragt werden.

### **ACHTUNG:**

Arbeiten in Eigenleistung können aus haftungsrechtlichen Gründen erst nach der Abnahme und Übergabe des Hauses durchgeführt werden.

Best.-Nr.: 6.25.02

Erstattung: 898,00 €



Beispielhafte Darstellung

## **Zulage Eigenleistung Waschtisch u. WC Bad DG**

Zulage für das Liefern und Montieren des Waschtischs, des WC´s und der Armaturen im Duschbad im Dachgeschoss gemäß Baubeschreibung / gemäß Sonderwunschposition in Eigenleistung.

Die Duschtasse und die Badewanne sind von diesem Sonderwunsch ausgenommen.

Dies beinhaltet: Waschtisch, WC inkl. WC Sitz, Armaturen und WC Betätigungsplatte sowie aller benötigten Befestigungsmittel, Eckventile, Schrauben, etc.

Die Anschlüsse werden nach Standardvorgaben der Sanitärobjekte nach Baubeschreibung vorbereitet. Werden andere Anschlussmaße benötigt, müssen diese, mittels technischer Datenblätter, spätestens zum Abschluss der Bemusterung vorliegen.

Gegebenenfalls können zusätzliche Kosten entstehen.

Es wird darauf hingewiesen, dass nach Abnahme und Übergabe des Hauses bis zum Anbringen der Sanitärobjekte, auf Grund von stagnierendem Wasser eine regelmäßige Spülung durch den Erwerber vorgenommen werden muss.

### Hinweis:

Dieser Sonderwunsch kann nur in Kombination mit der Position Eigenleistung Waschtisch und WC im ganzen Haus bestellt werden.

Dieser Sonderwunsch muss mindestens 2 Wochen vor Rohbaufertigstellung beauftragt werden.

### ACHTUNG:

Arbeiten in Eigenleistung können aus haftungsrechtlichen Gründen erst nach der Abnahme und Übergabe des Hauses durchgeführt werden.

Best.-Nr.: 6.25.10

Erstattung: 453,00 €



Beispielhafte Darstellung

## Entfall Terrasse

Entfall der Terrasse sowie des Unterbaus (Größe gemäß Werkplanung).

### Hinweis:

Bei Ausführung der Terrasse in Eigenleistung verbleibt die Terrassenfläche unbehandelt, ohne Einbau des Unterbaus und ohne Auftrag von Mutterboden. Dieser Sonderwunsch muss mindestens 2 Wochen vor Rohbaufertigstellung beauftragt werden.

Best.-Nr.: 6.90.01

Erstattung: 472,00 €



Beispielhafte Darstellung

## Entfall Trennwand

Entfall Trennwand inkl. Malerarbeiten beidseitig gemäß Baubeschreibung.

Eventuell wird eine Änderung der Elektroinstallation benötigt. Diese muss gesondert beauftragt werden.

Ausführung gemäß Sonderwunschplan.

### Hinweis:

Dieser Sonderwunsch muss mindestens 2 Wochen vor Rohbaufertigstellung beauftragt werden.

Best.-Nr.: 6.05.01

Preis: 0,00 €



Beispielhafte Darstellung